



Es | En | Fr

CATÁLOGO CONSTRUCCIÓN

Join the world. Join to you
www.insoco.es



1 Pegado-Montaje-Aislamiento PÁG. 4

NEO CONTACTO 2000
CEBETACK 47
CEBETACK 92/IG

CELLOPRENE P-3571/2000
TYROCOL IG-3
TYROCOL S-1

TYROCOL AL-8

2 Impermeabilización PÁG. 6

INSOPAINT TERRAZAS
INSOPAINT HYBRID
INSOPAINT TERRAZAS PLUS

HIDROFUGANTE H-1
ADHESIVO 1698/RB

3 Protección superficial PÁG. 8

PRIMER FLOOR 100/200
PRIMER FLOOR 300/400
AQUAFLOOR

AQUAFLOOR-2
AQUAFLOOR PLUS

4 Paisajismo y Urbanismo PÁG. 10

TYROCOL AGLOMERANTE AM/I
TYROCOL AGLOMERANTE RE/I
AGLOMERANTE JARDINERÍA 2K

AGLOMERANTE ARENA 2K
DISOLVENTE E-2177

5 Auxiliares Mortero y Hormigón PÁG. 12

TYROCOL PUENTE
TYROCOL PUENTE CS
TYROCOL PUENTE/V

LATEX LIGANTE MORTERO
DESMOLDEANTE F-2
LIMPIADOR CEMENTO-HORMIGÓN

6 Revestimiento PÁG. 14

TYROCOL RE-G
TYROCOL RL-2
TYROCOL RL-3

1 Pegado-Montaje-Aislamiento

NEO CONTACTO 2000

Adhesivo de contacto LIBRE DE TOLUENO de responsabilidad para encolados de madera y hormigón con gomas, metales y plásticos (excepto PP y PE), donde se precise un adhesivo de contacto rápido con buena resistencia al calor.

TOLUENE FREE Contact adhesive for the wood and massed wood covering with wood sheets and concrete. Good adhesion with rubbers and plastics (except PP and PE). Fast adhesive with high initial strength and high heat resistance.

Adhésif de contact SANS TOLUÈNE rapide de force supérieure initiale, responsable du collage du bois et béton avec des caoutchoucs, des métaux et des plastiques (sauf PP et PE). Haute résistance à la chaleur.



CEBETACK 47

Adhesivo de contacto para la fijación de paneles acústicos tipo COPOPREN o similar tanto en paredes como en techos en trabajos de insonorización. No apta para pegado de plásticos flexibles o PVC.

Contact adhesive for COPOPREN type acoustic panels or similar on both walls and ceilings in soundproofing work. Not suitable for gluing flexible plastics or PVC.

Adhésif pour le collage de panneaux acoustique de type COPOPREN ou similaire sur les murs et les plafonds dans les travaux d'insonorisation. Ne convient pas pour coller des plastiques souples ou du PVC.



CEBETACK 92/IG

Adhesivo similar al CEBETACK 47 pero la película o extracto seco del producto está clasificado como M1 según NORMA UNE 23.727-90: "Ensayos de reacción al fuego de los materiales de construcción. Clasificación de los materiales utilizados en la construcción".

Similar contact adhesive to CEBETACK 47 but classified as M1 according to UN 23.727:1990 "Reaction to fire test of building materials. Classification of building materials".

Adhésif similaire à CEBETACK 47 mais l'extrait sec du produit est classé M1 conformément à la NORME UNE 23.727-90: "Essais de réaction au feu des matériaux de construction. Classification des matériaux utilisés dans la construction".





CELLOPRENE P-3571/2000

Adhesivo SIN TOLUENO de policloropreno de aplicación a pistola, para aquellas aplicaciones que requieran un adhesivo de muy altas fuerza inicial y resistencia al calor.

TOLUENE FREE contact adhesive specially created for fast bondings to be done by heat reactivation, adequate when bondings initial strength and heat resistance must be high.

Adhésif de contact SANS TOLUÈNE pour application par pulvérisation, pour les applications qui nécessitent un adhésif à force supérieure initiale et résistant à la chaleur.



TYROCOL IG-3

Cola blanca de PVA muy rápida y con resistencia a la humedad. Pegado de papel soporte sobre chapa de madera. Pegado de madera maciza y tropicales. Laminados. Resistente a la humedad. EN-204 D3. Con un 5% de catalizador EN-204 D4.

Water resistant (EN 204 D3) white wood adhesive (PVA) for lamination all types of hard, soft and exotic wood, covering, assembling. Water resistant with 5% catalyst EN-204 D4.

Colle waterproof blanche vinylique (PVA) pour le collage de papier sur des plaques en bois ou sur le bois massif. Lamination de tous types de bois (toutes essences) et leurs dérivés. Résistant à l'humidité. EN-204 D3. Avec 5% catalyseur EN-204 D4.



TYROCOL S-1

Pasta adhesiva acrílica no inflamable para el pegado unilateral de pavimentos de PVC, linóleo, espumas, moqueta o corcho sobre hormigón, cemento terrazo, madera, etc.

Non Flammable one way adhesive paste for PVC floor bonding, linoleum, foam, carpets or cork over concrete, wood, etc.

Pâte adhesive ininflammable à sens unique pour le collage de PVC, linoléum, mousse, moquette, liège sur béton, granit, bois, etc.



TYROCOL AL-8

Pasta adhesiva basada en dispersiones acrílicas de aplicación unilateral especialmente indicada para pegado de cerámica sobre cualquier soporte, madera, tablero marino, DM hidrófugo, pladur, etc, especialmente sobre soportes deformables.

Adhesive paste based on acrylic dispersions of unilateral application specially indicated for plaster of ceramics on any support, specially on wood and deformable supports. Good water resistance.

Pâte adhésive à base de dispersions acryliques. Application unilatérale. Spécialement indiqué pour coller des céramiques sur tout support, en particulier sur du bois et des supports déformables. Bonne résistance à l'eau.

2 Impermeabilización

INSOPAINT TERRAZAS

Pintura impermeabilizante al agua base resina acrílica de alta elasticidad para aplicación sobre tejados, cubiertas, terrazas, fachadas, medianeras o cualquier sustrato expuesto a la intemperie, como acabado antigoteras.

Acrylic based waterproof coating with high elasticity for roofs, terraces, facades, walls, dividing walls or any substrate exposed to outdoor conditions, as a non-leaking finish.

Revêtement élastique imperméable à base de copolymères acryliques en dispersion aqueuse pour application sur les toits, toitures, terrasses, façades, murs mitoyens ou tout substrat exposé aux conditions extérieures.



COLORES DISPONIBLES

INSOPAINT TERRAZAS HYBRID

Revestimiento impermeabilizante al agua base resina copolímero híbrido de alta elasticidad para aplicación sobre tejados, cubiertas, terrazas, fachadas, medianeras o cualquier sustrato expuesto a la intemperie con inclinación o sin inclinación de tránsito moderado.

Hybrid copolymer based waterproof coating with high elasticity for low slope and flat roofs, terraces, facades, walls, dividing walls or any substrate exposed to outdoor conditions with moderate transit.

Revêtement élastique imperméable à base de copolymères hybrides en dispersion aqueuse pour application sur pour les toits plats et à faible pente, toitures, terrasses, façades, murs mitoyens ou tout substrat exposé aux conditions extérieures avec un transit modéré.



COLORES DISPONIBLES

INSOPAINT TERRAZAS PLUS

Membrana líquida impermeabilizante al agua 100% poliuretano de alta elasticidad para aplicación sobre tejados, cubiertas, terrazas, fachadas, medianeras o cualquier sustrato expuesto a la intemperie con inclinación o sin inclinación de tránsito moderado, apta para embaldosar con cerámica.

100% polyurethane based waterproof coating with high elasticity for low slope and flat roofs, terraces, facades, walls, dividing walls or any substrate exposed to outdoor conditions with moderate transit, suitable for tiling with ceramic.

Revêtement imperméable à base de polyuréthane 100% à haute élasticité en dispersion aqueuse pour application sur pour les toits plats et à faible pente, toitures, terrasses, façades, murs mitoyens ou tout substrat exposé aux conditions extérieures avec un transit modéré, convient au carrelage avec de la céramique.



COLORES DISPONIBLES



Producto diseñado para impartir repelencia al agua a una amplia variedad de superficies porosas como, piedra arenisca, piedra caliza, mármol, granito, ladrillos, cerámica, cementos, morteros, yeso, etc.

HIDROFUGANTE H-1

Clear color solution of a preparation destined to the treatment of porous surfaces, giving them the power to be repellent against the water, so it avoids the absorbing of the same.

Produit conçu pour fournir d'une couche imperméable à une grande variété de surfaces poreuses telles que le grès, le calcaire, le marbre, le granit, les briques, la céramique, le ciment, le mortier, le plâtre, etc.



Adhesivo de contacto libre de tolueno para el pegado de membranas impermeabilizantes base EPDM, BUTILO, POLIETILENO, etc. entre si (SOLAPO) y sobre diversos tipos de SOPORTES y superficies como hormigón, cemento, madera, metal, etc. Incluso apto para el pegado de TPO a distintos soportes.

ADHESIVO 1698/RB

Toluene free solvent based contact adhesive design to bond waterproofing and insulations membranes like EPDM, BUTYLO, POLYETILENE, etc. to each other by overlap and to different substrates and surfaces like concrete, cement, wood, metal, etc. Also for TPO/substrate.

Colle de contact exempte de toluene pour le collage de membranes d'isolation à base d'EPDM, BUTYL, POLYÉTHYLÈNE, etc. avec les mêmes matériaux et sur différents types de supports et de surfaces comme le béton, ciment, bois, métal, etc. Aussi pour TPO / substrat.



3 Protección superficial

PRIMER FLOOR 100/200

Resina protectora superficial para pavimento impreso aportando extraordinaria dureza, resistencia a la abrasión, a la radiación UV y a la humedad ambiente. PRIMER FLOOR 200 variante con mayor viscosidad para su uso en sustratos más porosos. Disponible ANTIDESLIZANTE CLASE 3.

Transparent coating resin for imprinted concrete to give a waterproofing layer with an extraordinary hardness, resistance against abrasion, UV radiation and environmental humidity. PRIMER FLOOR 200 with a high viscosity for porous substrates. Available SLIP RESISTANCE CLASS 3.

Résine de revêtement pour béton imprimé pour fournir une dureté extraordinaire, grande résistance à l'abrasion, au rayonnement UV et à l'humidité. PRIMER FLOOR 200 avec une viscosité plus élevée pour sa utilisation dans des substrats poreux. Disponibles RÉSISTANCE AU GLISSEMENT-CLASSE 3.



PRIMER FLOOR 300/400

Variantes de nuestros PRIMER FLOOR 100 y 200 pero con una elevada resistencia al amarilleamiento de las superficies aplicadas. En ambos casos disponible ANTIDESLIZANTE CLASE 3.

Similar to PRIMER FLOOR 100 and 200 but with very high yellowish resistance. Both products available SLIP RESISTANCE- CLASS 3.

Variantes de notre PRIMER FLOOR 100/200 mais avec une grande résistance au jaunissement des surfaces appliquées. Les deux produits disponibles RÉSISTANCE AU GLISSEMENT-CLASSE 3.



AQUAFLOOR

Imprimación base agua diseñada para conferir a las superficies aplicadas de una capa impermeabilizante, resistencia a la abrasión, a la radiación ultravioleta y a la humedad ambiente. Recomendado para pavimentos pétreos tanto de exterior como de interior.

Water based primer formulated with acrylic resins designed to give the surfaces a waterproofing layer with a good hardness, resistance against abrasion, UV radiation and environmental humidity.

Apprêt à base d'eau conçu pour fournir aux surfaces d'une couche d'imperméabilisation, résistance à l'abrasion, aux rayons ultraviolets et à l'humidité. Recommandé pour les revêtements en pierre à l'extérieur et à l'intérieur.



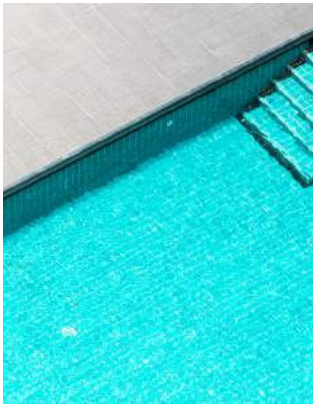


Variante del AQUAFLOOR con menor viscosidad indicada para sustratos poco porosos.

Similar to AQUAFLOOR but with low viscosity for non porous substrates.

AQUAFLOOR-2

Variante de notre AQUAFLOOR avec une viscosité inférieure pour sa utilisation dans des substrats non poreux.



Variante mejorada de nuestro AQUAFLOOR cuando se necesita un producto de alta calidad para aplicaciones más exigentes, con elevada resistencia a la humedad y a los aceites.

High performance than AQUAFLOOR with better water and oil resistance.

AQUAFLOOR PLUS

Haute performance que AQUAFLOOR avec une meilleure résistance à l'eau et à l'huile.



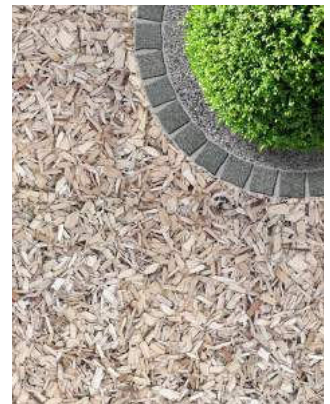
4 Paisajismo y Urbanismo

TYROCOL AGLOMERANTE AM/I

Aglomerante para unir y cohesionar áridos, vidrios reciclados, cortezas vegetales, caucho o plásticos reciclados para adornar y decorar jardines, tiestos, rotondas, etc. El producto se aplica mediante un amasado de los elementos a aglomerar.

One component resin system created as binder for stones, recycled plastics, vegetal peels, etc. getting a decorative wide variety to embellish pots, roundabouts and any other spaces the aesthetic of which we might want to enhance by using such ornaments. Mix on a kneading machine.

Résine à un seul composants; pour joindre et rassembler des granulats, des verres recyclés en plastique ou en caoutchouc, etc. On peut obtenir une large gamme décorative pour décorer des jardins, des pots, des ronds-points, etc. Le produit est appliqué en gâchant les éléments à agglomérer.



TYROCOL AGLOMERANTE RE/I

Variante de nuestro AGLOMERANTE AM/I pero aplicado mediante una pulverizadora, aplicando las capas necesarias hasta conseguir la consistencia deseada.

Same as AGLOMERANTE AM/I but spray gun application. Apply the necessary layers until achieving the desired consistency.

Variante de notre AGLOMERANTE AM / I. Application à spray avec les couches nécessaires jusqu'à l'obtention de la consistance désirée.



AGLOMERANTE JARDINERÍA 2K

Sistema de resina de dos componentes diseñada para unir y cohesionar áridos, vidrios caucho o plásticos reciclados, cortezas vegetales, etc. consiguiendo un amplio abanico decorativo para adornar y decorar jardines, tiestos, rotondas, etc.

Two components resin system created as binder for stones, recycled plastics, vegetal peels, etc. getting a decorative wide variety to embellish pots, roundabouts and any other spaces the aesthetic of which we might want to enhance by using such ornaments.

Résine à deux composants pour joindre et rassembler des granulats, des verres recyclés en plastique ou en caoutchouc, etc. On peut obtenir une large gamme décorative pour décorer des jardins, des pots, des ronds-points, etc.





Sistema de resina de dos componentes para el aglomerado de áridos tipo arena de playa para realizar compactados imiten a la arena de la playa. Confíere a estos aglomerados una gran resistencia a la intemperie.

AGLOMERANTE ARENA 2K

Two components resin system created as binder for sand beach.

Résine à deux composants qui fournit d'une grande résistance à les agglomérés dehors, surtout le sable de la plage.



Disolvente para diluir, limpiar y reblandecer adhesivos epoxi en general y en particular nuestro AGLOMERANTE JARDINERÍA 2K.

DISOLVENTE E-2177

Solvent to dilute, clean and soften epoxy adhesives in general and in particular our AGLOMERANTE JARDINERÍA 2K.

Solvant pour diluer, nettoyer et ramollir les adhésifs époxy en général et en particulier notre AGLOMERANTE JARDINERÍA 2K.



5 Auxiliares Mortero y Hormigón

TYROCOL PUENTE

Imprimación acrílica desarrollada para mejorar la adherencia entre morteros a base de cemento y yeso con un alto contenido en sólidos.

Acrylic primer developed to improve the adhesion between cement based mortars and plasters with high solid content.

Apprêt acrylique développé pour améliorer l'adhérence entre mortiers à base de ciment et plâtres avec une haute teneur en solides.



TYROCOL PUENTE CS

Variante de nuestro TYROCOL PUENTE con cargas minerales que pierde el tack cuando está seco y tiene una textura áspera micro rugosa. El operario no se pega al pisar cuando trabaja posteriormente aplicando las pastas niveladoras, cementos cola, morteros de recrecido, etc.

Petreus and no tack version of TYROCOL PUENTE. The operator does not stick when stepping when working afterwards, applying the leveling pastes, glue cements, mortars, etc.

Variante de notre TYROCOL PUENTE qui perd le tack quand il est sec. Micro texture rugueuse. L'ouvrier ne se colle pas en marchant quand il travaille plus tard sur le sol.



TYROCOL PUENTE/V

Variante del TYROCOL PUENTE con una viscosidad y nivel de tack superior indicado para sustratos porosos.

Similar to TYROCOL PUENTE but with high viscosity and tack for porous substrates.

Variantes de notre TYROCOL PUENTE avec une viscosité et tack plus élevée pour sa utilisation dans des substrats poreux.





LATEX LIGANTE MORTERO

Aditivo acrílico que adicionado al agua de amasado en morteros y hormigones le confiere un aumento y mejora de las resistencias mecánicas y químicas.

Acrylic additive that added to the mixing water in mortars and concretes increases its chemical and mechanical resistance.

Additif acrylique. Il faut l'ajouter à l'eau de mélange des mortiers et des bétons pour augmenter sa résistance chimique et mécanique.



DESMOLDEANTE F-2

Agente desmoldeante de encofrados. Puede aplicarse tanto a pistola como a brocha, rodillo, etc.

Release agent for formworks. It can be applied both by spray and brush, roller, etc.

Agent de démoulage pour le coffrage. Application à spray, pinceau, rouleau, etc.

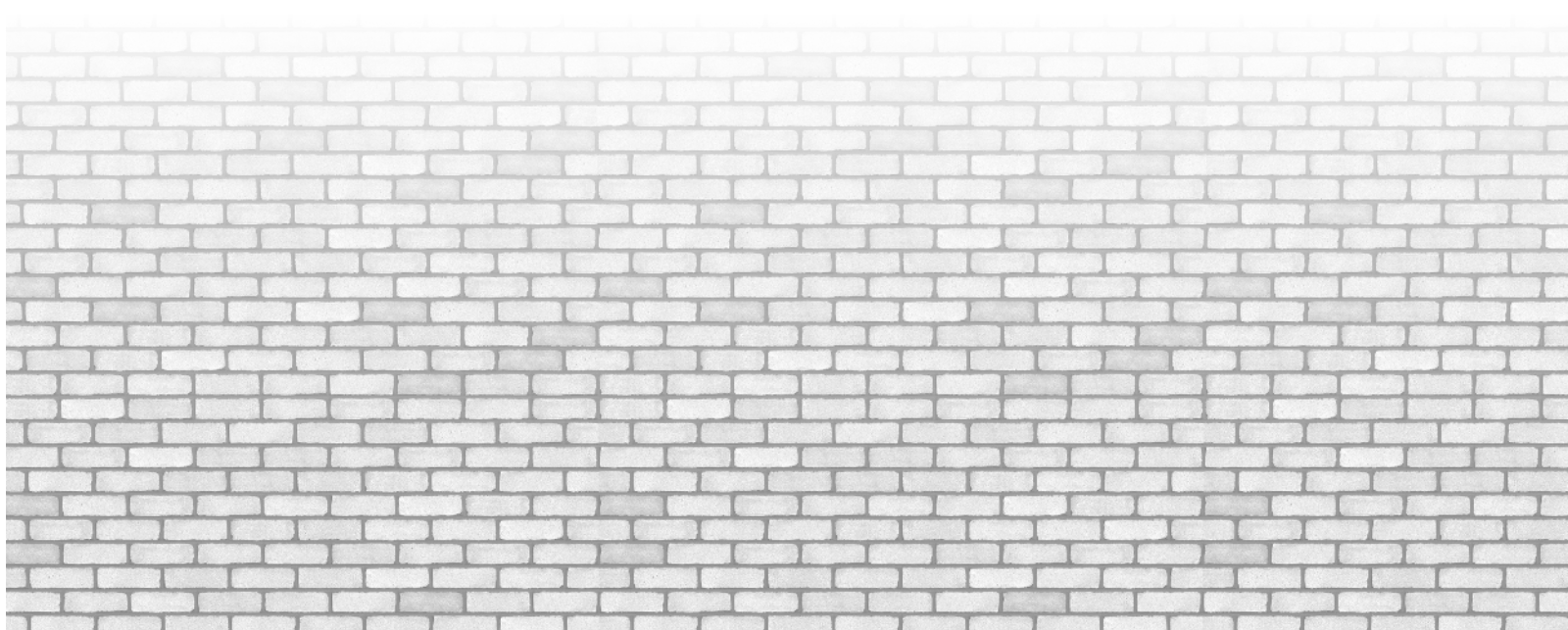


LIMPIADOR CEMENTO-HORMIGÓN

Limpiador basado en sales orgánicas para eliminar salpicaduras de hormigón y residuos de cemento. NO corrosivo para la piel ni la mayoría de metales. NO contiene disolventes orgánicos ni metales pesados y están exentos de fosfatos.

Cleaner based on organic salts to eliminate splashes and residues of concrete. NOT corrosive to the skin or most metals.

Nettoyant à base de sels organiques pour éliminer les éclaboussures de béton et les résidus de ciment. PAS corrosif pour la peau ou pour la plupart des métaux. PAS de solvants organiques, métaux lourds ou de phosphates.



6 Revestimiento

TYROCOL RE-G

Pasta adhesiva tipo mortero monocapa de aplicación a pistola. Por su elasticidad y excelente resistencia al agua es apropiado para recubrir fachadas de acabado en tablero o madera.

Adhesive mortar type monolayer for spray application. Due to his elasticity and excellent resistance to the water is adapted to cover fronts of ended in board or wood.

Monocouche de type mortier adhésif pour application par pulvérisation. Il convient au revêtement de façades de maisons finies en bois. Complètement étanche et résistant à l'extérieur.



TYROCOL RL-2

Pasta adhesiva como recubrimiento elástico de aplicación a espátula o llana. Especialmente indicada para el recubrimiento de fachadas de casas de madera. Totalmente impermeable y resistente a la intemperie.

Single-layer mortar type adhesive paste for spatula or trowel application. Due to his elasticity and excellent resistance to the water is adapted to cover fronts of ended in board or wood.

Pâte adhésive à la spatule pour le revêtement élastique. Il convient au revêtement de façades de maisons finies en bois. Complètement étanche et résistant à l'extérieur.



TYROCOL RL-3

Variante del TYROCOL RL-2 con una granulometría del árido inferior a 0,5 mm. para un acabado más liso y menos rugoso.

Similar to TYROCOL RL-2 but with an aggregate grain size of less than 0,5 mm. for a smoother and less rough coating.

Variante de notre TYROCOL RL-2 avec une granulométrie globale inférieure à 0,5 mm. pour un revêtement plus lisse et moins rugueux.



AQUATAACK[®]

WATER BASED ADHESIVES

WATER BASED ADHESIVES

**ADHESIVOS DE
BASE ACUOSA** **ADHÉSIFS À
BASE AQUEUSE**

Amplia gama de productos para diferentes sectores industriales



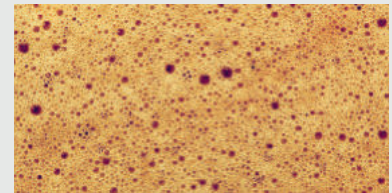
**CALZADO Y
MARROQUINERÍA**

LEATHERWORK
*CHAUSSURES ET
MARROQUINERIE*



**MADERA (CARPINTERÍA
Y MUEBLE)**

WOOD (WOODWORK
AND FURNITURE)
*BOIS (MENUISERIE
ET EBENISTERIE)*



**TAPICERÍA
- PEGADO DE ESPUMA**

UPHOLSTERING
- FOAM BONDING
*TAPISSERIE
- COLLAGE DU FOAM*

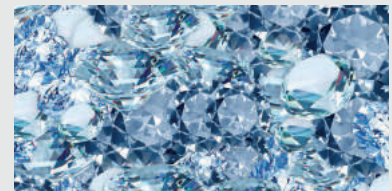


AUTOMOCIÓN
AUTOMOCIÓN
AUTOMOCIÓN



**CONSTRUCCIÓN
Y PINTURAS**

CONSTRUCTION
AND PAINTINGS
*CONSTRUCTION
ET PINTURES*



VARIOS
VARIOS
VARIOS

www.insoco.es



FACTORY, OFFICES AND I + D CENTRE
FÁBRICA, OFICINAS Y CENTRO DE I+D
USINE, BUREAUX ET CENTRE DE I + D

Polígono Industrial Pla de la Vallonga
Calle Aurora Boreal - nº 9
03006 ALICANTE (SPAIN)
Tels.: (34) 965 283 222 - 965 283 421 - 965 101 092
Fax: (34) 965 283 409

DELEGACIÓN ELCHE
DELEGACIÓN ELCHE
DELEGACIÓN ELCHE

Polígono Altabix
Calle Elda, nº 23
03203 ELCHE
Tels.: (34) 965 457 946 - 965 455 037

www.insoco.es