



Es | En

CATÁLOGO CONSTRUCCIÓN

Join the world. Join to you
www.insoco.es

A modern, two-story house with a swimming pool and lounge chairs. The house has a white facade and a dark grey lower section. The pool is surrounded by a wooden deck and lounge chairs. There are some daisies in the foreground.

1 Pegado-Montaje-Aislamiento PÁG. 4

2 Impermeabilización PÁG. 6

3 Protección superficial PÁG. 8

4 Paisajismo y Urbanismo PÁG. 10

5 Auxiliares Mortero y Hormigón PÁG. 12

6 Revestimiento PÁG. 17

1 Pegado - Montaje - Aislamiento

Bonding – Assembling - Insulation

NEO CONTACTO 2000

Adhesivo de contacto **LIBRE DE TOLUENO** de responsabilidad para encolados de madera y hormigón con gomas, metales y plásticos (excepto PP y PE), donde se precise un adhesivo de contacto rápido con buena resistencia al calor.

TOLUENE FREE Contact adhesive for the wood and massed wood covering with wood sheets and concrete. Good adhesion with rubbers and plastics (except PP and PE). Fast adhesive with high initial strength and high heat resistance.



CEBETACK 47

Adhesivo de contacto para la fijación de paneles acústicos tipo COPOPREN o similar tanto en paredes como en techos en trabajos de insonorización. No apta para pegado de plásticos flexibles o PVC.

Contact adhesive for COPOPREN type acoustic panels or similar on both walls and ceilings in soundproofing work. Not suitable for gluing flexible plastics or PVC.



CEBETACK 92/IG

Adhesivo similar al CEBETACK 47 pero la película o extracto seco del producto está clasificado como M1 según NORMA UNE 23.727-90: "Ensayos de reacción al fuego de los materiales de construcción. Clasificación de los materiales utilizados en la construcción".

Similar contact adhesive to CEBETACK 47 but classified as M1 according to UN 23.727:1990 "Reaction to fire test of building materials. Classification of building materials".



CELLOPRENE P-3571/2000

Adhesivo **SIN TOLUENO** de policloropreno de aplicación a pistola, para aquellas aplicaciones que requieran un adhesivo de muy altas fuerza inicial y resistencia al calor.

TOLUENE FREE contact adhesive specially created for fast bondings to be done by heat reactivation, adequate when bondings initial strength and heat resistance must be high.



TYROCOL IG-3

Cola blanca de PVA muy rápida y con resistencia a la humedad. Pegado de papel soporte sobre chapa de madera. Pegado de madera maciza y tropicales. Laminados. Resistente a la humedad. EN-204 D3. Con un 5% de catalizador EN-204 D4.

Water resistant (EN 204 D3) white wood adhesive (PVA) for lamination all types of hard, soft and exotic wood, covering, assembling. Water resistant with 5% catalyst EN-204 D4.

TYROCOL S-1

Pasta adhesiva acrílica no inflamable para el pegado unilateral de pavimentos de PVC, linóleo, espumas, moqueta o corcho sobre hormigón, cemento terrazo, madera, etc.

Non Flammable one way adhesive paste for PVC floor bonding, linoleum, foam, carpets or cork over concrete, wood, etc.



TYROCOL AL-8

Pasta adhesiva basada en dispersiones acrílicas de aplicación unilateral especialmente indicada para pegado de cerámica sobre cualquier soporte, madera, tablero marino, DM hidrófugo, pladur, etc, especialmente sobre soportes deformables.

Adhesive paste based on acrylic dispersions of unilateral application specially indicated for plaster of ceramics on any support, specially on wood and deformable supports. Good water resistance.



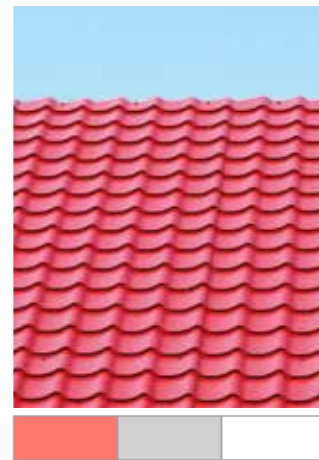
2 Impermeabilización

Waterproofing

INSOPAIN TERRAZAS

Pintura impermeabilizante al agua base resina acrílica de alta elasticidad para aplicación sobre tejados, cubiertas, terrazas, fachadas, medianeras o cualquier sustrato expuesto a la intemperie, como acabado antigoteras.

Acrylic based waterproof coating with high elasticity for roofs, terraces, facades, walls, dividing walls or any substrate exposed to outdoor conditions, as a non-leaking finish.



COLORES DISPONIBLES

INSOPAIN TERRAZAS HYBRID

Revestimiento impermeabilizante al agua base resina copolímero híbrido de alta elasticidad para aplicación sobre tejados, cubiertas, terrazas, fachadas, medianeras o cualquier sustrato expuesto a la intemperie con inclinación o sin inclinación de tránsito moderado.

Hybrid copolymer based waterproof coating with high elasticity for low slope and flat roofs, terraces, facades, walls, dividing walls or any substrate exposed to outdoor conditions with moderate transit.



COLORES DISPONIBLES

INSOPAIN TERRAZAS PLUS

Membrana líquida impermeabilizante al agua 100% poliuretano de alta elasticidad para aplicación sobre tejados, cubiertas, terrazas, fachadas, medianeras o cualquier sustrato expuesto a la intemperie con inclinación o sin inclinación de tránsito moderado, apta para embaldosar con cerámica.

100% polyurethane based waterproof coating with high elasticity for low slope and flat roofs, terraces, facades, walls, dividing walls or any substrate exposed to outdoor conditions with moderate transit, suitable for tiling with ceramic.



COLORES DISPONIBLES



HIDROFUGANTE H-1

Producto diseñado para impartir repelencia al agua a una amplia variedad de superficies porosas como, piedra arenisca, piedra caliza, mármol, granito, ladrillos, cerámica, cementos, morteros, yeso, etc.

Clear color solution of a preparation destined to the treatment of porous surfaces, giving them the power to be repellent against the water, so it avoids the absorbing of the same.



HIDROFUGANTE SX-PLUS

Hidrofugante transparente base resina silano-siloxano en disolventes orgánicos destinado a tratar las superficies como piedra arenisca, piedra caliza, mármol, granito, ladrillo, cerámica, cemento, mortero y placas de fibrocemento, confiriéndoles un poder repelente frente al agua sin formar película que evita la absorción de la misma.

Transparent water repellent based on silane-siloxane resin in organic solvents to treat surfaces as sandstone, limestone, limestone, marble, granite, bricks, ceramics, cements, mortars and fiber cement slabs, giving them a repellent power against water without forming a film that prevents water absorption.



HIDROFUGANTE SXW

Hidrofugante BASE ACUOSA transparente basada en silano-siloxano con las mismas propiedades que la versión SX-PLUS (base disolvente)

Water-based transparent water-repellent based on silane-siloxane with the same properties as the SX-PLUS version (solvent-based).



ADHESIVO 1698/RB

Adhesivo de contacto libre de tolueno para el pegado de membranas impermeabilizantes base EPDM, BUTILO, POLIETILENO, etc. entre si (SOLAPO) y sobre diversos tipos de SOPORTES y superficies como hormigón, cemento, madera, metal, etc. Incluso apto para el pegado de TPO a distintos soportes.

Toluene free solvent based contact adhesive design to bond waterproofing and insulations membranes like EPDM, BUTYLO, POLYETILENE, etc. to each other by overlap and to different substrates and surfaces like concrete, cement, wood, metal, etc. Also for TPO/ substrate.

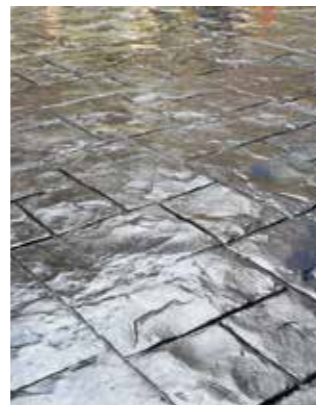
3 Protección superficial

Surface Protection

PRIMER FLOOR 100/200

Resina protectora superficial para pavimento impreso aportando extraordinaria dureza, resistencia a la abrasión, a la radiación UV y a la humedad ambiente. PRIMER FLOOR 200 variante con mayor viscosidad para su uso en sustratos más porosos. Disponible ANTIDESLIZANTE CLASE 3.

Transparent coating resin for imprinted concrete to give a waterproofing layer with an extraordinary hardness, resistance against abrasion, UV radiation and environmental humidity. PRIMER FLOOR 200 with a high viscosity for porous substrates. Available SLIP RESISTANCE CLASS 3.



PRIMER FLOOR 300/400

Variantes de nuestros PRIMER FLOOR 100 y 200 pero con una elevada resistencia al amarilleamiento de las superficies aplicadas. En ambos casos disponible ANTIDESLIZANTE CLASE 3.

Similar to PRIMER FLOOR 100 and 200 but with very high yellowish resistance. Both products available SLIP RESISTANCE- CLASS 3.



AQUAFLOOR

Imprimación base agua diseñada para conferir a las superficies aplicadas de una capa impermeabilizante, resistencia a la abrasión, a la radiación ultravioleta y a la humedad ambiente. Recomendado para pavimentos pétreos tanto de exterior como de interior.

Water based primer formulated with acrylic resins designed to give the surfaces a waterproofing layer with a good hardness, resistance against abrasion, UV radiation and environmental humidity.



AQUAFLOOR-2

Variante del AQUAFLOOR con menor viscosidad indicada para sustratos poco porosos.

Similar to AQUAFLOOR but with low viscosity for no porous substrates.



AQUAFLOOR PLUS

Variante mejorada de nuestro AQUAFLOOR cuando se necesita un producto de alta calidad para aplicaciones más exigentes, con elevada resistencia a la humedad y a los aceites.

High performance than AQUAFLOOR with better water and oil resistance.



4 Paisajismo y Urbanismo

Landscaping and Urban Planning

TYROCOL AGLOMERANTE AM/I

Aglomerante para unir y cohesionar áridos, vidrios reciclados, cortezas vegetales, caucho o plásticos reciclados para adornar y decorar jardines, tiestos, rotondas, etc. El producto se aplica mediante un amasado de los elementos a aglomerar.

One component resin system created as binder for stones, recycled plastics, vegetal peels, etc. getting a decorative wide variety to embellish pots, roundabouts and any other spaces the aesthetic of which we might want to enhance by using such ornaments. Mix on a kneading machine.



TYROCOL AGLOMERANTE RE/I

Variante de nuestro AGLOMERANTE AM/I pero aplicado mediante una pulverizadora, aplicando las capas necesarias hasta conseguir la consistencia deseada.

Same as AGLOMERANTE AM/I but spray gun application. Apply the necessary layers until achieving the desired consistency.



AGLOMERANTE JARDINERÍA 2K

Sistema de resina de dos componentes diseñada para unir y cohesionar áridos, vidrios caucho o plásticos reciclados, cortezas vegetales, etc. consiguiendo un amplio abanico decorativo para adornar y decorar jardines, tiestos, rotondas, etc.

Two components resin system created as binder for stones, recycled plastics, vegetal peels, etc. getting a decorative wide variety to embellish pots, roundabouts and any other spaces the aesthetic of which we might want to enhance by using such ornaments.



AGLOMERANTE ARENA 2K

Sistema de resina de dos componentes para el aglomerado de áridos tipo arena de playa para realizar compactados imiten a la arena de la playa. Confiere a estos aglomerados una gran resistencia a la intemperie.

Two components resin system created as binder for sand beach.



DISOLVENTE E-2177

Disolvente para diluir, limpiar y reblandecer adhesivos epoxi en general y en particular nuestro AGLOMERANTE JARDINERÍA 2K.

Solvent to dilute, clean and soften epoxy adhesives in general and in particular our AGLOMERANTE JARDINERÍA 2K.



5 Auxiliares Mortero y Hormigón

Auxiliary Mortar and Concrete

TYROCOL PUENTE

Imprimación acrílica desarrollada para mejorar la adherencia entre morteros a base de cemento y yeso con un alto contenido en sólidos.

Acrylic primer developed to improve the adhesion between cement based mortars and plasters with high solid content.



TYROCOL PUENTE CS

Variante de nuestro TYROCOL PUENTE con cargas minerales que pierde el tack cuando está seco y tiene una textura áspera micro rugosa. El operario no se pega al pisar cuando trabaja posteriormente aplicando las pastas niveladoras, cementos cola, morteros de recrecido, etc.

Petreus and no tack version of TYROCOL PUENTE. The operator does not stick when stepping when working afterwards, applying the leveling pastes, glue cements, mortars, etc.



TYROCOL PUENTE/V

Variante del TYROCOL PUENTE con una viscosidad y nivel de tack superior indicado para sustratos porosos.

Similar to TYROCOL PUENTE but with high viscosity and tack for porous substrates.



Imprimación de resina acrílica en dispersión acuosa desarrollada para mejorar la adherencia entre morteros a base de cemento, yeso o escayola con un alto contenido en sólidos, viscosidad media y rendimiento superior al resto de gama TYROCOL PUENTE. Uso en enfoscados, enlucidos o uniones tabique/pilar.

TYROCOL PUENTE PLUS

Acrylic resin primer in aqueous dispersion developed to improve adhesion between mortars based on cement, plaster or plaster with a high solids content, medium viscosity and superior performance to the rest of TYROCOL PUENTE range. Use in plastering, rendering or partition/pillar joints.



Masilla tapagrietas lista al uso basada en polímeros acrílicos. Diseñada para reparar grietas o agujeros en paredes, techos y molduras de cemento, hormigón y yeso. Secado rápido y consistencia adecuada para rellenar huecos de hasta 4-6mm y no gotear. Una vez seco no agrieta ni se contrae.

TYROCOL TAPAGRIETAS

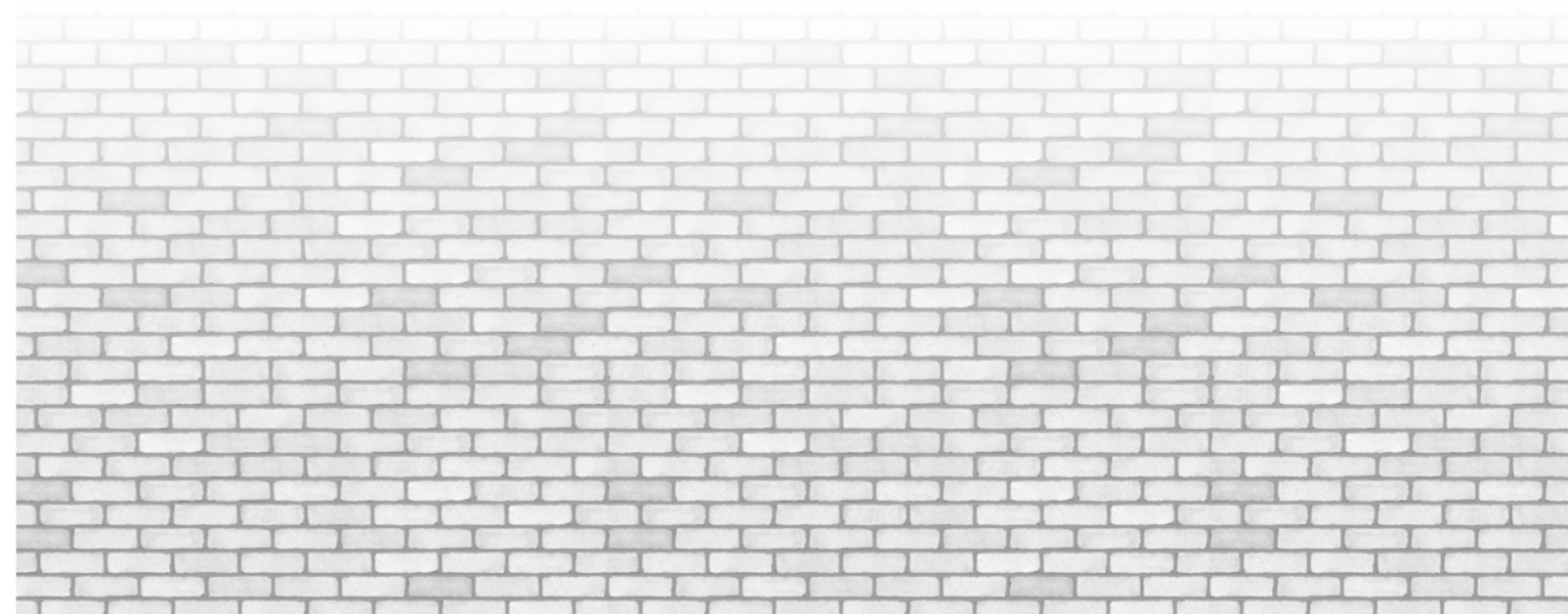
Ready-to-use, acrylic polymer-based crack filler. Designed to repair cracks or holes in concrete and plaster walls, ceilings and moldings, concrete and plaster. Fast drying and consistency suitable for to fill voids up to 4-6mm and not 4-6mm and not drip. Once dry it does not crack or shrink. crack or shrink.



LIMPIADOR CEMENTO-HORMIGÓN

Limpiador basado en sales orgánicas para eliminar salpicaduras de hormigón y residuos de cemento. NO corrosivo para la piel ni la mayoría de metales. NO contiene disolventes orgánicos ni metales pesados y están exentos de fosfatos.

Cleaner based on organic salts to eliminate splashes and residues of concrete. NOT corrosive to the skin or most metals.



PLASTIFICANTE MORTERO

Aditivo líquido plastificante para morteros y hormigones. Reduce el consumo de agua de amasado, aporta mejor trabajabilidad haciendo que el hormigón prefabricado sea más fácil de bombear, esparcir y compactar. Mejora la cohesión, resistencia mecánica y se consigue una mezcla más homogénea. No modifica el resto de propiedades de la mezcla como el fraguado. Exento de cloruros, se puede utilizar con todo tipo de cementos y áridos.

Liquid plasticizing additive for mortars and concretes. Reduces the consumption of mixing water, provides better workability making precast concrete easier to pump, spread and compact. Improves cohesion, mechanical resistance and achieves a more homogeneous mix. It does not modify the rest of the properties of the mix, such as setting. Chloride-free, it can be used with all types of cements and aggregates.



PRIMER CURE H-25

Disolución de resina transparente en disolventes orgánicos destinada a retardar el tiempo de secado en morteros y hormigones, con el fin de controlar el curado y así aportar mejores propiedades físicas y mecánicas. Controla la evaporación del agua. Disminuye la retracción y fisuración. Aumenta la resistencia a bajas temperaturas. Aumenta la resistencia mecánica y por tanto disminuye la formación de polvo.

Transparent resin solution in organic solvents intended to delay the drying time in mortars and concretes, in order to control curing and thus provide better physical and mechanical properties. Controls water evaporation. Reduces shrinkage and cracking. Increases resistance to low temperatures. Increases mechanical resistance and therefore decreases dust formation.

LATEX LIGANTE MORTERO

Aditivo acrílico que adicionado al agua de amasado en morteros y hormigones le confiere un aumento y mejora de las resistencias mecánicas y químicas.

Acrylic additive that added to the mixing water in mortars and concretes increases its chemical and mechanical resistance.



LATEX LIGANTE MORTERO / CLA

Emulsión a base de resinas sintéticas que adicionada al agua de amasado en morteros y hormigones le confiere un aumento y mejora de las resistencias mecánicas y químicas. Mejora notablemente la adherencia, la cohesión, la tixotropía, la resistencia a la fisuración a la abrasión, etc. Especialmente recomendado en colocación de cerámica en exteriores y en ambientes con humedad permanente. Excelente resistencia a los rayos UV y a productos químicos de uso doméstico.

Emulsion based on synthetic resins which, when added to the mixing water in mortars and concretes, confers an increase and improvement of the mechanical and chemical resistance. Significantly improves adhesion, cohesion, thixotropy, resistance to cracking, abrasion, etc. Specially recommended for exterior ceramic tile installation and in environments with permanent humidity. Excellent resistance to UV rays and household chemicals.



TYROCOL PRIMER

Imprimación de resina acrílica en dispersión acuosa diseñada como imprimación base en sustratos donde se quiere mejorar la adherencia de pinturas, cemento-cola, morteros flexibles, morteros autonivelantes o como puente de unión sin pegajosidad en paredes y suelos de ladrillo, hormigón, yeso o pladur. Controla la absorción de agua, secado y curado del mortero aplicado así como mejora la adherencia final.

Acrylic resin primer in aqueous dispersion designed as a base primer in substrates where you want to improve the adhesion of paints, cement-glue, flexible mortars, self-leveling mortars or as a bonding bridge without stickiness in walls and floors of brick, concrete, plaster or plasterboard. Controls water absorption, drying and curing of the applied mortar as well as improves the final adhesion.



DESMOLDEANTE F-2

Agente desmoldeante de encofrados. Puede aplicarse tanto a pistola como a brocha, rodillo, etc.

Release agent for formworks. It can be applied both by spray and brush, roller, etc.



DESMOLDEANTE WS y DESMOLDEANTE NS

WS. Agente desmoldeante base solvente. Desmoldeante diseñado para favorecer el proceso de desmoldeo de los moldes utilizados en la ejecución de hormigón impreso.
NS. Agente desmoldeante base solvente. Misma aplicación que DESMOLDEANTE WS pero mayor efectividad de desmoldeo en piezas difíciles.
NO MANCHANTES.

WS. Solvent-based release agent. Mold release agent designed to promote the demolding process of molds used in the execution of printed concrete.
NS. Solvent-based release agent. Same application as DESMOLDEANTE WS but more effective in difficult pieces.
NON-STAINING.



6 Revestimiento Coating

TYROCOL RE-G

Pasta adhesiva tipo mortero monocapa de aplicación a pistola. Por su elasticidad y excelente resistencia al agua es apropiado para recubrir fachadas de acabado en tablero o madera.

Adhesive mortar type monolayer for spray application. Due to his elasticity and excellent resistance to the water is adapted to cover fronts of ended in board or wood.



TYROCOL RL-2

Pasta adhesiva como recubrimiento elástico de aplicación a espátula o llana. Especialmente indicada para el recubrimiento de fachadas de casas de madera. Totalmente impermeable y resistente a la intemperie.

Single-layer mortar type adhesive paste for spatula or trowel application. Due to his elasticity and excellent resistance to the water is adapted to cover fronts of ended in board or wood.



TYROCOL RL-3

Variante del TYROCOL RL-2 con una granulometría del árido inferior a 0,5 mm. para un acabado más liso y menos rugoso.

Similar to TYROCOL RL-2 but with an aggregate grain size of less than 0,5 mm. for a smoother and less rough coating.





AQUATAACK®

WATER BASED ADHESIVES

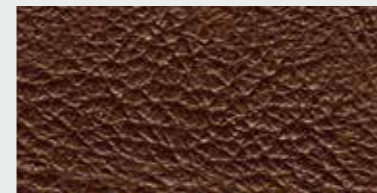


WATER BASED ADHESIVES

ADHESIVOS DE BASE ACUOSA **ADHÉSIFS À BASE AQUEUSE**

Amplia gama de productos para diferentes sectores industriales

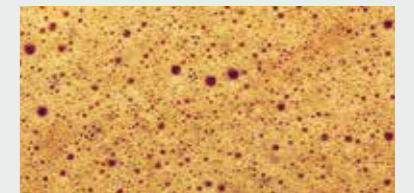
Wide range of products for different industrial sectors



CALZADO Y MARROQUINERÍA
LEATHERWORK
CHAUSSURES ET MARROQUINERIE



MADERA (CARPINTERÍA Y MUEBLE)
WOOD (WOODWORK AND FURNITURE)
BOIS (MENUISERIE ET EBENISTERIE)



TAPICERÍA - PEGADO DE ESPUMA
UPHOLSTERY - FOAM BONDING
TAPISSERIE - COLLAGE DU FOAM



AUTOMOCIÓN
AUTOMOTIVE
AUTOMOBILE



CONSTRUCCIÓN Y PINTURAS
CONSTRUCTION AND PAINTINGS
CONSTRUCTION ET PINTURES



VARIOS
VARIOUS
DIVERSE



Comprometidos con el medio ambiente
Committed to the environment

www.insoco.es



FÁBRICA, OFICINAS Y CENTRO I+D
FACTORY, OFFICES AND I+D CENTRE

Polígono Industrial Pla de la Vallonga
Calle Aurora Boreal - nº 9
03006 ALICANTE (SPAIN)
Telfs.: (34) 965 283 222 - 965 283 421 - 965 101 092
Fax: (34) 965 283 409

DELEGACIÓN ELCHE
BRANCH OFFICE ELCHE

Polígono Altabix
Calle Elda, nº 23
03203 ELCHE
Telfs.: (34) 965 457 946 - 965 455 037

www.insoco.es